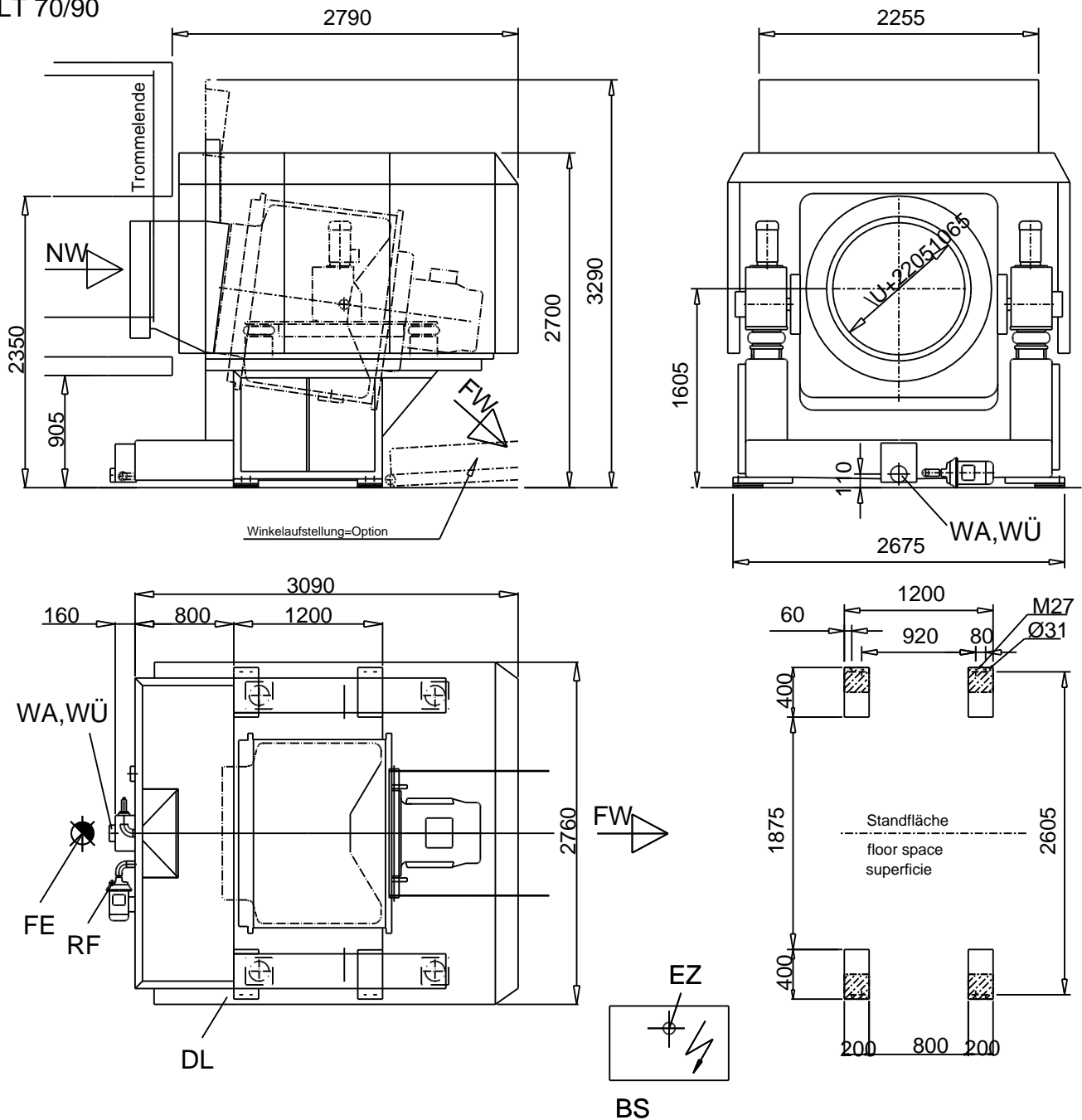


TAKTZENTRIFUGE
CENTRIFUGAL EXTRACTOR
CENTRIFUGEUSE

LZ 290

LT 70/90



NW = nasse Ware
wet linen
Linge mouillée

FW = feuchte Ware
moist linen
Linge humide

EZ = Elektro-Zuleitung
electric supply
Arrivée électrique

RF = Rückflotte zur Waschmasch. DN 50
water recovery DN 50
Branchement de refoulement DN 50

WÜ = Wasserüberlauf DN 100
water overflow DN 100
Débordement d'eau DN 100

WA = Wasserablauf DN 100
water drainage DN 100
vidange DN 100

BS = Bedienseite (rechts oder links)
service side (right or left)
Côté de commande (droite/gauche)

FE = Fussbodenentwässerung
floor drain
Drainage au sol

DL = Druckluft R 1"
compressed air R 1"
Air comprimé R 1"

Einbringöffnung:

Entrance dimensions:

Ouvertures d'accès:

Höhe/Height/Hauteur = ca. 2700 mm

Breite/Width/Largeur = ca. 2760 mm

Wandabstand = ca. 900 mm

Wall distance = ca. 900 mm

Distance au mur = ca. 900 mm