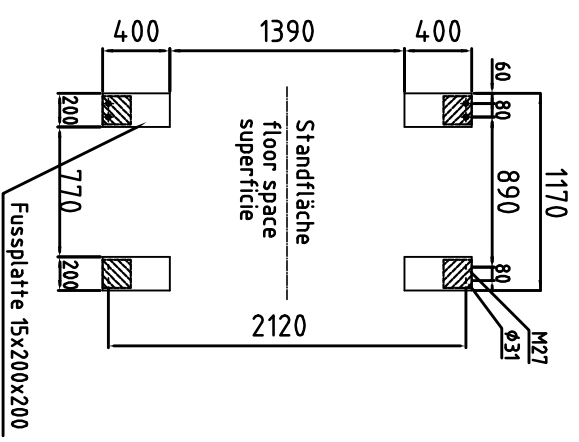
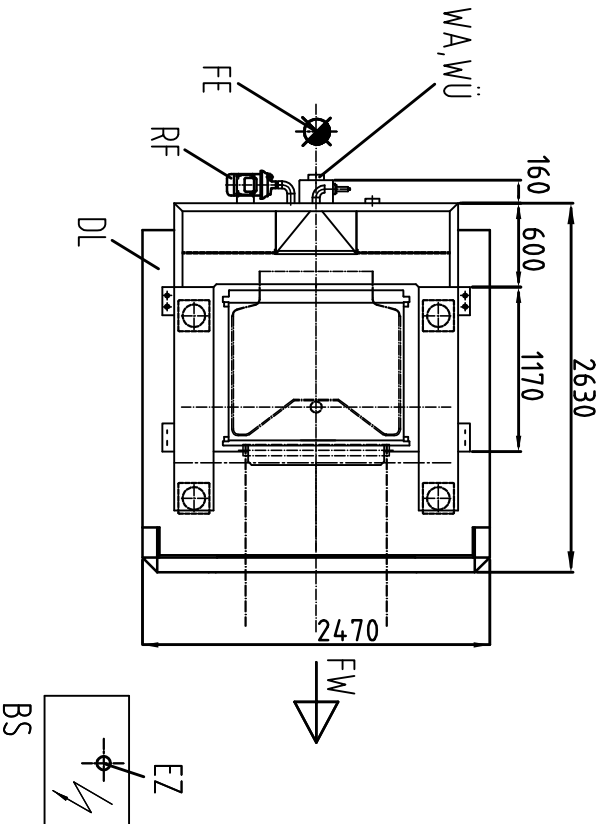
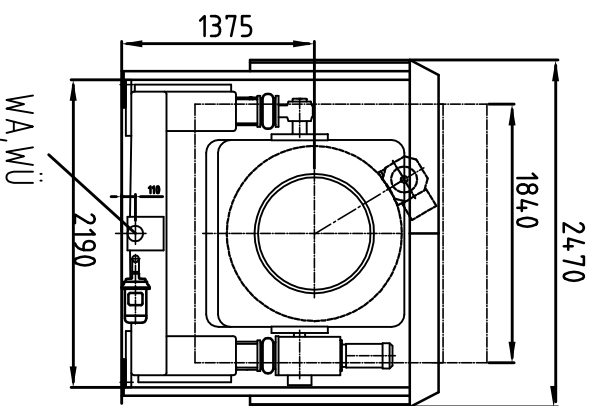
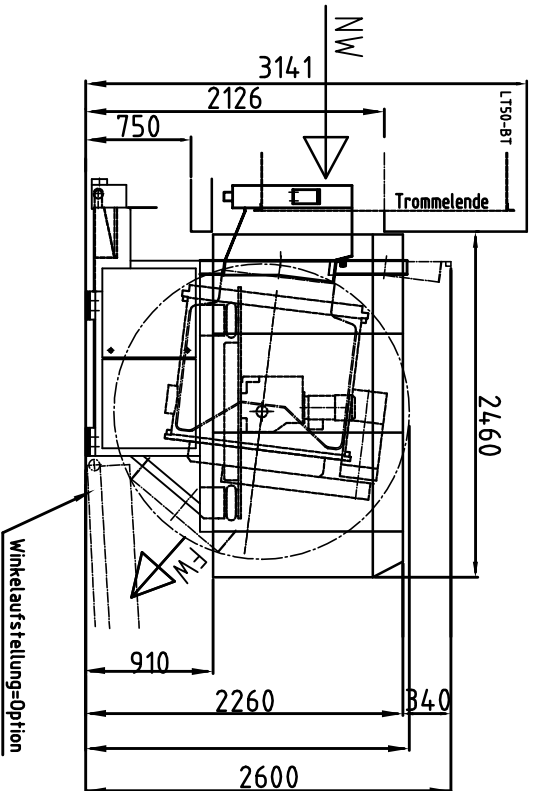


Edition 0607
 TAKTZENTRIFUGE
 CENTRIFUGAL EXTRACTOR
 CENTRIFUGEUSE

LZ 286S

LT 50/60



NW = nasse Ware
 wet linen
 Linge mouillé
 FW = feuchte Ware
 moist linen
 Linge humide
 EZ = Elektro-Zuleitung
 electric supply
 Arrivée électrique

RF = Rückflotte zur Waschmasch. DN 50
 water recovery DN 50
 Branchement de refoulement DN 50

WÜ= Wasserüberlauf DN 100
 water overflow DN 100
 Débordement d'eau DN 100

WA = Wasserablauf DN 100
 water drainage DN 100
 vidange DN 100
 BS = Bedienseite (rechts oder links)
 service side (right or left)
 Côté de commande (droite/gauche)
 FE = Fussbodenentwässerung
 floor drain
 Drainage au sol
 DL = Druckluft R 1"
 compressed air R 1"
 Air comprimé R 1"

Einbringöffnung:
 Entrance dimensions:
 Ouvertures d'acces:
 Höhe/Height/Hauteur = ca. 2700 mm
 Breite/Width/Largeur = ca. 2300 mm
 Wandabstand = ca. 900 mm
 Wall distance = ca. 900 mm
 Distance au mur = ca. 900 mm

Technische Änderungen vorbehalten / Subject to alterations / Modification sous Réserve